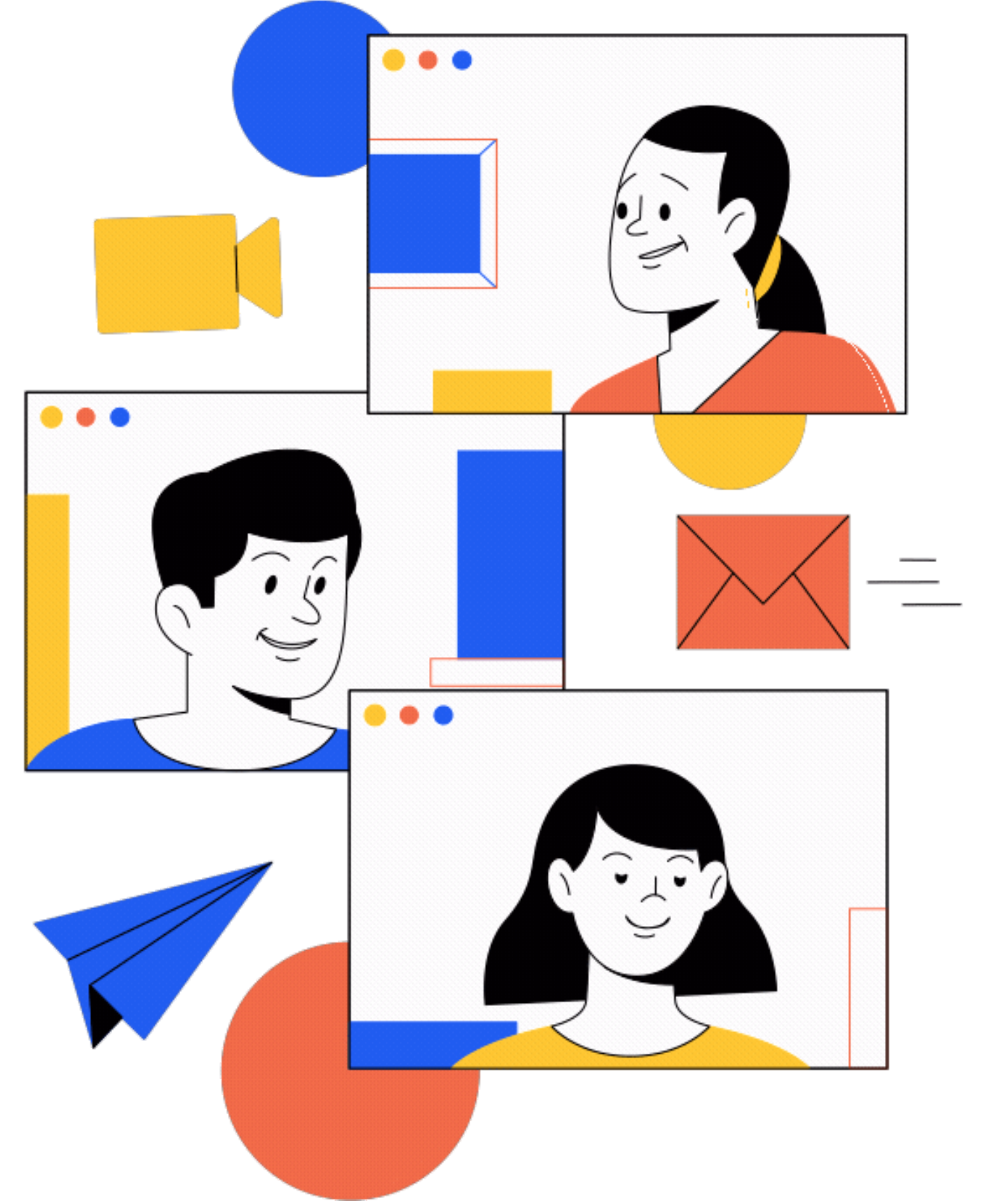



# Tedarikçi Ürün Yükleme Aşamaları



maderaaa

 Bilgilerimi Deęiřtir	
 řifre	
 Sipariř Listesi	0
 Sipariř Listesi (Tedarikçi)	0
 Tedarikçi Ürün Yönetimi	



# Ürün Yükleme Ařamaları řu řekildedir;

Sol Panelde bulunan tedarikçi panelinde 'Tedarikçi Ürün Yönetimi' alanına giriyoruz.

Ürün Listele, Ürün Ekle, Sipariř Listesi (Tedarikçi) alanlarından 'Ürün Ekle' kısmına giriniz.



Ürün Listele

**Ürün Ekle**

Sipariş Listesi (Tedarikçi) 0

Toplam eklenmiş ürün sayınız:  
**5**

Yayındaki ürün sayınız:  
**5**

Yetkileriniz:

- Ürün Ekleyebilme: **Var**
- Direk yayına çıkması: **YOK**

**Yeni Ürün Ekle** Excel ile yükle

Marka  
Seçiniz

Ürün Kısa Adı

Ürün Uzun Adı

**Kategori Seçimi** Seçili Kategoriye :-

→ **Zorunlu Alan**

- Satış yapacağınız, size tanımladığımız marka seçimini yapınız. (Marka ekleme-çıkarma işlemleri için satış danışmanınızla iletişime geçiniz.)
- 'Ürün Kısa Adı' bölümü ürününüzün diğer ürünler ile birlikte listeleneceği alanda görünen adıdır. Bu alanda Marka isminiz + ürünün belirgin özelliği + rengi + ürün adı şeklinde yazmanız gereklidir. (Örneğin; ERUCA (marka adı) Yüksek Bel Toparlayıcı Mavi Tayt şeklindedir.)
- 'Ürün Uzun Adı' satış yapacağınız ürünün bilgilerinin, içeriğinin bulunduğu sayfada görünecek isimdir. ( Her iki ürün adı aynı şekilde girilebilir.)  
Ürününüze uygun kategoriye seçerek aşağıda bulunan 'Bunu Seç' tuşuna basınız.

Ürün Uzun Açıklama

Rich text editor toolbar with icons for bold, italic, underline, strikethrough, text color, background color, bulleted list, numbered list, link, unlink, source, undo, redo, and other editing functions. Below the toolbar are dropdown menus for 'Biçem', 'Biçim', 'Yazı Türü', 'Boyut', and 'A'.

→ **Zorunlu Alan**

Ürün Kodları

Ürün Barkodu: 1234567890

Tedarikçi Kodu\*: Maderaa

\*Sizin buna verdiğiniz kod

Ürün Özel Değeri 1

Ürün Özel Değeri 2

Ürün Özel Değeri 3

→ **Zorunlu Alan**

- Ürün uzun açıklama bölümünde ürününüzün materyali, ölçüleri, detaylı ürün özellikleri belirtmeniz gerekmektedir.
- Ürün barkodu en az 10 haneli sattığınız ürüne vereceğiniz sayılardan oluşan koddur.
- Tedarikçi kodunuz mağaza isminizdir.



**Tutar / Stok #**

Tutar (+KDV) 999.99	KDV (%) %20	Kur ₺	Stok Adeti # 100
İndirim Yüzdesi (%)	İndirimli Fiyat 999.9900	Piyasa Fiyatı (Zorunlu değil)	

—————→ **Zorunlu Alan**

- Tutar bölümüne KDV dahil satış yapmak istediğiniz fiyatını yazınız.
- Sektörünüze uygun KDV oranını seçiniz.
- Ürünlerinizin toplam stoğunu yazınız.
- Ürününüz oversize, standart beden vb. ise varyant eklemenize gerek yoktur.



## Ürün Varyantları (Zorunlu değil)

Yeni Ekle +

Yeni Varyant Bu varyantı kaldır »

Varyant Başlığı 1 beden	Varyant Değer 1 S	Varyant Başlığı 2 (Opsiyonel) Renk	Varyant Değer 2 (Opsiyonel) Beyaz
Ürün Varyantı : Ürün Barkodu 1234567890-1	Ürün Varyantı : Tedarikçi Kodu (Zorunlu değil)	Ürün Varyantı : Stok # # 25	
Ürün Varyantı : Tutar (Zorunlu değil) 999.99	Ürün Varyantı : KDV (Zorunlu değil) %20		

Yeni Varyant Bu varyantı kaldır »

Varyant Başlığı 1 beden	Varyant Değer 1 M	Varyant Başlığı 2 (Opsiyonel) Renk	Varyant Değer 2 (Opsiyonel) Beyaz
Ürün Varyantı : Ürün Barkodu 1234567890-2	Ürün Varyantı : Tedarikçi Kodu (Zorunlu değil)	Ürün Varyantı : Stok # # 15	
Ürün Varyantı : Tutar (Zorunlu değil) 999.99	Ürün Varyantı : KDV (Zorunlu değil) %20		

- Eğer beden veya numara eklemeniz gerekir ise;
- Ürün Varyantları Bölümünden 'Yeni Ekle' butonuna basınız.
- Varyant Başlığı 1 kısmında 'Beden' seçerek;
- Varyant Değer 1 kısmına ürünün bedeni - numarasını yazınız. (Örneğin; S veya 38 veya 45)
- Varyant Başlığı 2 bölümünden renk seçerek;
- Ürün renginizi yazınız.
- Ürün Varyant kodunuzu, Ürün kodları bölümünde eklediğiniz kodunuzun yanına -1,-2,-3 olarak ekleyebilirsiniz.
- Ürün bedenine ait stok miktarınızı giriniz.
- Ürününe uygun KDV oranını seçiniz.
- Not: Sadece 'Ürün Varyantı : TEDARİKÇİ KODU' bölümü zorunlu değildir.

## Fotoğraflar

1. Ürün Fotoğrafi

Dosya Seç

Dosya seçilmedi

2. Ürün Fotoğrafi

Dosya Seç

Dosya seçilmedi

3. Ürün Fotoğrafi

Dosya Seç

Dosya seçilmedi

4. Ürün Fotoğrafi

Dosya Seç

Dosya seçilmedi

5. Ürün Fotoğrafi

Dosya Seç

Dosya seçilmedi

Yeni Ürün Ekle



- Ürün görsellerinizi 'Dosya Seç' alanından ekleyiniz.

- **Dođru Fotođraf ile Sorunsuz Satıřlar Yapın!**

Ürününüzü müşteriinize dođru anlatabilmeniz için ürün fotođrafı büyük önem taşımaktadır. Ürün fotođraflarınız;

- Ürün fotođrafınız beyaz zeminde çekildiğinde,
- Ürününüzün detaylarının görülebileceđi, ek yakın plan çekimler yapıldığında,
- Efeksiz ve gerçek fotođraflar yüklediğinizde müşterileriniz ürünü çok iyi anlayacak ve satın alacaklardır.
- Fotođraf çözünürlüğü: Yüksek çözünürlük olmalıdır. Ürün ile ilgili detaylar net olarak gözükmelidir. Mümkün olduğunca standart bir boy kullanmaya çalışın. **Minimum Genişlik: 1200px ve Yükseklik:1800px** tavsiye edilir.
- Resim dosya boyutu: Her bir fotođraf için **100 KB** civarında bir büyüklük tavsiye ederiz. Çok yüksek boyutlu resimler sisteme ve sitenizde gezinen kullanıcıya zorluklar çıkartabilir. Eğer mevcut resimlerinizin dosya boyutu çok büyük ise panele yüklemeden önce resim sıkıştırma programları ile küçük boyutlara düşürünüz.
- Dosya uzantı türü: JPG veya PNG uzantısı kullanılması önerilmektedir. PNG uzantılı resimler genelde şeffaf yani çođunlukla transparan arka plan ihtiyacının olduğu sayfalarda kullanılır. PNG ye alternatif olarak internetin en yaygın görsel dosya biçimi olan JPG dosya türü de tercih edilebilir.

